

24441146	DATENBLATT	
Gültig ab: 10.11.2023	EPIC® POWER M23 F6 GEHÄUSE, TWIST	

Beschreibung

- Rundsteckverbinder für Servoantriebe und Energieversorgung
- Hohe Leistung bei kleinstem Bauraum
- Optimal für Elektromotoren
- EMV optimiertes Design
- Sicherer Einsatz im Feld durch hohe Schutzarten
- Kabelklemme für EPIC® POWER M23
- Mit Schlauchdichtring
- Hutmutter



Allgemeine Kennwerte

Serie	EPIC® POWER M23 F6 Gehäusotyp TWIST, Kabelklemmung, Hutmutter
Ausführung	Kabelstecker für Gewindeschraubkappe, VPE = 20 Stück
Temperaturbereich	-25°C bis +125°C
Verschmutzungsgrad	3

Produktvarianten

Artikel- Nummer	Artikel	Kabelklemmbereich in [mm]
381166142	EPIC POWER M23 F6 TWIST 8,5-11 (20)	8,5 - 11
381166143	EPIC POWER M23 F6 TWIST 10,5-15,5 (20)	10,5 - 15,5
381166144	EPIC POWER M23 F6 TWIST 7.5-15,5 (20)	7.5- 15,5
381166145	EPIC POWER M23 F6 TWIST 14-17 (20)	14 - 17

Werkstoffe/Oberfläche

Gehäuse	Zinkdruckguss, vernickelt
Überwurfmutter	Kupferlegierung, vernickelt
Spannring	Federstahl, beschichtet
Kabelklemme	PA
Schlauchdichtring	CRNBR
O-Ring	FKM
Hutmutter	Kupferlegierung, vernickelt

Ersteller: SKTU3/PDP Freigegeben: IVSE1/PDP	Dokument: DB24441146DE Version: 00	Seite 1 von 3
--	---------------------------------------	---------------

24441146	DATENBLATT	
Gültig ab: 10.11.2023	EPIC® POWER M23 F6 GEHÄUSE, TWIST	

Zulassungen

UL File Nummer

Zulassung in Vorbereitung

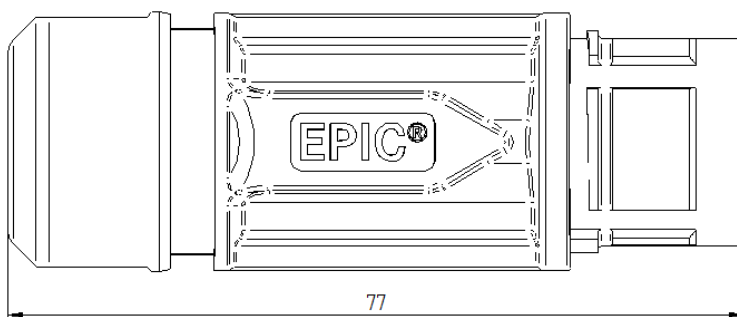
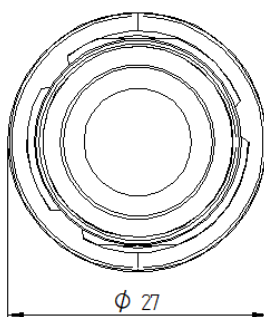
Normen

Sicherheitsnorm

IEC 61984



Technische Zeichnung



Artikelnummer	Schlüsselweite
Gehäuse	24
Hutmutter	26 / 27 (14-17 & 7,5-15,5)



Gute chemische Beständigkeit



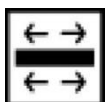
Korrosionsbeständig



Maschinen- und Anlagenbau




Mechanische Beständigkeit



Optimale Zugentlastung

Ersteller: SKTU3/PDP Freigegeben: IVSE1/PDP	Dokument: DB24441146DE Version: 00	Seite 2 von 3
--	---------------------------------------	---------------

24441146	DATENBLATT	
Gültig ab: 10.11.2023	EPIC® POWER M23 F6 GEHÄUSE, TWIST	



Wasserdicht

Anwendungsgebiete

Anlagebau, Servoantriebe und Servokonfektionen

Hinweis

Die Fotografien sind nicht maßstäblich und keine detailgetreuen Abbildungen der jeweiligen Produkte.

Ersteller: SKTU3/PDP Freigegeben: IVSE1/PDP	Dokument: DB24441146DE Version: 00	Seite 3 von 3
--	---------------------------------------	---------------