

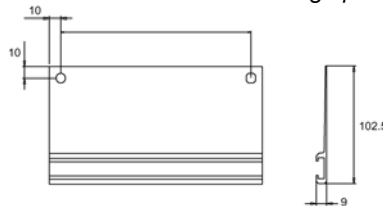
Zugentlastung / Décharge de traction

Elemente:

Alu-C Profil ZLP

Das Aluminium-C Profil dient der variablen Aufnahme der Zugentlastungselemente. Sowohl der Abstand zur Kabelführungskette wie auch die Positionierung der Zugentlastungselemente kann frei gestaltet werden.

- 1 Art. Nr. 09 4100 0104
VE = 1 m (ohne Bohrung)

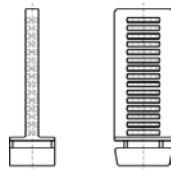


- 1 no. art. 09 4100 0104
UE = 1 m (non percé)

Zugentlastungssteg PZL

Der Zugentlastungssteg ist zur Verankerung des Blauen Bandes oder des Kabelankers entwickelt worden. Er wird in das Alu-C Profil geschoben und kann mehrere Zugentlastungselemente übereinander positionsgenau aufnehmen.

- 2 Art. Nr. 09 4100 0105
VE = 100 Stk.

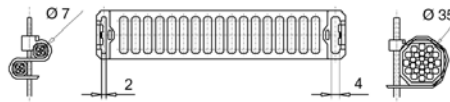


- 2 no. art. 09 4100 0105
UE = 100 pcs.

Blaues Band PLB 24

Das Blaue Band ist ein spezieller Kabelbinder mit einer Breite von 24mm. Das blaue Band wird am Zugentlastungssteg befestigt. Die Kabel von 7mm bis 35mm können einzeln oder mehrfach (s-förmig) fixiert werden.

- 3 Art. Nr. 09 4100 0100
VE = 100 Stk.

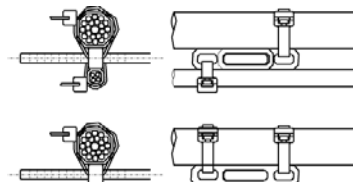


- 3 no. art. 09 4100 0100
UE = 100 pcs.

Kabelanker ZLA 8

Die Leitung mit breiten Kabelbindern (siehe Seite Z.5) am Kabelanker befestigt

- 4 Art. Nr. 09 4100 0106
VE = 100 Stk.



- 4 no. art. 09 4100 0106
UE = 100 pcs.

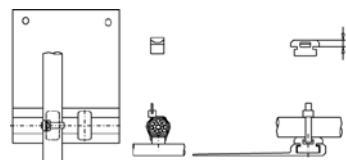
Ancre de câble ZLA 8

Les câbles y seront fixés avec des ligatures larges (voir page Z.5)

Schiebeanker ZLS 10 09 4100 0107

Die Leitung wird mit breiten Kabelbindern (siehe Seite Z.5) am Schiebeanker befestigt und in das Alu-C Profil eingeschoben.

- 5 Art. Nr. 09 4100 0107
VE = 100 Stk.



- 5 no. art. 09 4100 0107
UE = 100 pcs.

Ancre de câble ZLS 10 09 4100 0107

Les câbles y seront fixés avec des ligatures larges (voir page Z.5) et enfilés dans le profil C.