



VOLLPROTEC LA



Original amerikanischer flexibler Kabelschutzhose mit Metallkerneinlage aus verzinktem, korrosionsbeständigem Bandstahl. Grössen $\frac{3}{8}$ " bis $1\frac{1}{4}$ " mit mitlaufendem Kupferleiter. Flüssigkeitsdichte Ummantlung aus hochwertigem PVC gemäss UL-360, flammwidrig, sonnenlichtbeständig, auch für ölige Umgebung geeignet.

Gaine de protection souple d'origine américaine avec noyau métallique en feuille d'acier zingué à l'épreuve de la corrosion. Grandeurs $\frac{3}{8}$ " à $1\frac{1}{4}$ " avec conducteur cuivre parallèle. Gaine étanche aux liquides en PVC de haute qualité selon UL-360, réfractaire et résistante aux rayons solaires, convient également à un environnement huileux.

Technische Daten

Dauertemperatur: -20°C bis +60°C, kurzzeitig bis 90°C
Standardausführung: schwarz; auf Wunsch grau
UL File no. E29278, CSA no. 18858

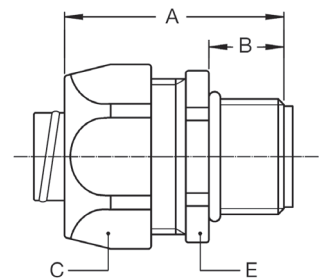
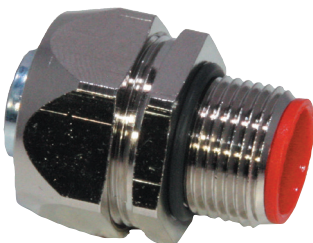
Caractéristiques techniques

Temp. permanente: -20°C...+60°C, brièvement jusqu'à +90°C
Exécution standard: noir; gris sur demande
UL File no. E29278, CSA no. 18858

Art. Nr. no. art.	Typ Type	Grösse grandeur	Innen-Ø x Aussen-Ø Ø intérieur x Ø extérieur	Passende Verschraubungen Raccords adaptés			VE UE m
				gerade/droit	45°	90°	
04 0821 1001	LA 10	$\frac{3}{8}$ "	12,6 x 17,8	40 6148 2043	40 6148 2443	40 6148 2343	30,4
04 0821 1101	LA 11	$\frac{1}{2}$ "	16,0 x 21,1	40 6148 2044	40 6148 2444	40 6148 2344	30,4
04 0821 1201	LA 12	$\frac{3}{4}$ "	21,1 x 26,4	40 6148 2045	40 6148 2445	40 6148 2345	30,4
04 0821 1301	LA 13	1"	26,7 x 33,1	40 6148 2046	40 6148 2446	40 6148 2346	30,4
04 0821 1401	LA 14	$1\frac{1}{4}$ "	35,4 x 41,8	40 6148 2047	40 6148 2447	40 6148 2347	15,2
04 0821 1501	LA 15	$1\frac{1}{2}$ "	42,4 x 47,8	40 6148 2048	40 6148 2448	40 6148 2348	15,2



VOLLPROTEC LA Raccord



Art. Nr. no. art.	Typ Type	Passender Schutzschlauch Convenant pour flexible de protect.	Innen-Ø Ø-Intérieur	A	B	C	D	E	VE UE Stk./pcs.
				mm	mm	mm	mm	mm	
Metallverschraubungen gerade				Raccords métal droits					
40 6148 2043	M20x1,5	LA 10 $\frac{3}{8}$ "	10,2	36	13	26		24	10
40 6148 2044	M20x1,5	LA 11 $\frac{1}{2}$ "	13,9	37	13	29		27	10
40 6148 2045	M25x1,5	LA 12 $\frac{3}{4}$ "	18,5	40	15	35		33	5
40 6148 2046	M32x1,5	LA 13 1"	23,8	46	15	45		43	5
40 6148 2047	M40x1,5	LA 14 $1\frac{1}{4}$ "	31,8	52	16	54		52	2
40 6148 2048	M50x1,5	LA 15 $1\frac{1}{2}$ "	36,8	56	18	63		60	2